

12
AÑOS DE
GARANTÍA

Los sistemas coplanares básicos son la solución más sencilla para instalaciones coplanares. Este sistema utiliza dos perfiles ranurados transversales para sujetar una fila de módulos. Los módulos se anclan a los perfiles mediante piezas de fijación centrales y laterales y suelen montarse perpendicularmente, pero también es posible la disposición horizontal. Se dispone además de una amplia gama de elementos de anclaje (tornillería autotaladrante, ganchos, pinchos, varillas roscadas...) para todo tipo de cubiertas/tejados/superficies.

● VISTAS DEL SISTEMA



VISTA FUGADA

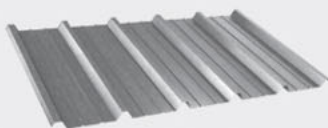
● CARACTERÍSTICAS DEL SISTEMA

Perfilería portamódulos en aluminio para diversas separaciones entre puntos de apoyo.
Tornillería en acero inoxidable.
Anclajes y accesorios necesarios.
Elementos de estanqueidad y sellado (neopreno, EPDM, taco químico).

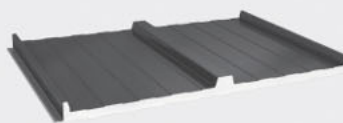
● APLICACIÓN SOBRE CUBIERTAS



CUBIERTA DE TEJA

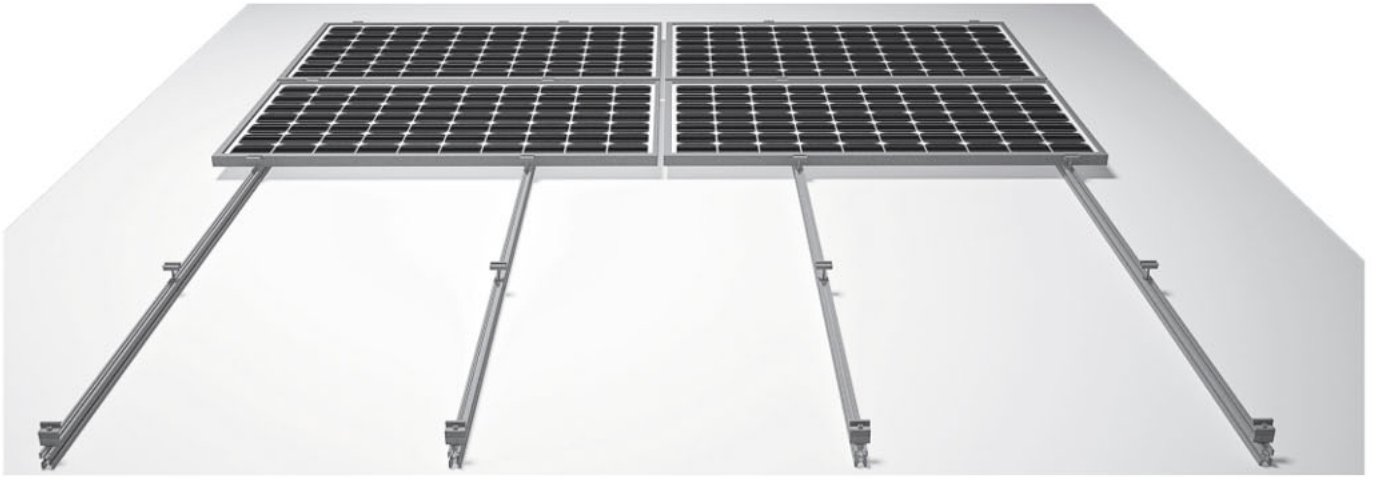


CHAPA PERFILADA



PANEL SANDWICH

SISTEMA COPLANAR BÁSICO



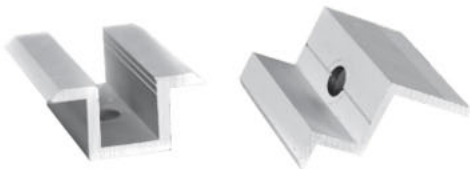
RANURADOS



INTERFACES



FIJACIONES



TORNILLERÍA



ESTANQUEIDAD



ANCLAJES



APLICACIONES

Todo tipo y dimensiones de módulo FV y térmico. Todo tipo de cubiertas y edificios. Inclinación 0°

VENTAJAS

Durabilidad
Ligereza
Resistencia
Facilidad de montaje
Rapidez de montaje
Estanqueidad
Sencillez de soluciones
Perfilería Polivalente

MATERIALES

Perfilería de aluminio
Tornillería Acero Inoxidable
Estanqueidad EPDM
Anclajes de Acero Inoxidable

CÁLCULOS

CTE
EUROCÓDIGO

SUMINISTRO

Plazos rápidos de entrega
Suministro en obra o almacén
Servicio Postventa
Asesoramiento técnico
Planos personalizados y mediciones detalladas incluidas.

GARANTÍA

12 AÑOS



[*] CONSULTAR DISPONIBILIDAD

SUPPORTS

www.supports.es · info@supports.es