



12
AÑOS DE
GARANTÍA

SISTEMA INCLINADO BÁSICO

Los sistemas inclinados básicos son la solución más sencilla para sistemas inclinados. Este sistema utiliza dos perfiles ranurados transversales para sujetar una fila de módulos. Los módulos se anclan a los perfiles mediante piezas de fijación centrales y laterales y suelen montarse perpendicularmente, pero también es posible la disposición horizontal. A su vez, dichos perfiles se fijan sobre escuadras de aluminio de la inclinación solicitada por el cliente. Se dispone además de una amplia gama de elementos de anclaje (tornillería autotaladrante, ganchos, pinchos, varillas roscadas...)

● VISTAS DEL SISTEMA



VISTA TRASERA



VISTA FUGADA

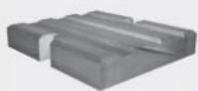


VISTA DETALLE

● CARACTERÍSTICAS DEL SISTEMA

- Perfilería portamódulos en aluminio para diversas separaciones entre apoyos.
- Apoyos atornillables en aluminio para cualquier tipo de inclinación.
- Arriostramiento transversal.
- Tornillería en acero inoxidable
- Anclajes y accesorios necesarios
- Elementos de estanqueidad y sellado (neopreno, EPDM, taco químico)

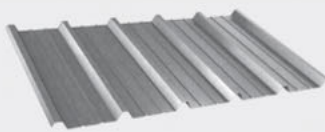
● APLICACIÓN SOBRE CUBIERTAS



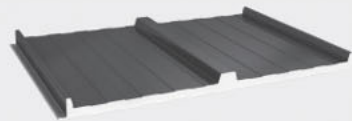
CONTRAPESO HORMIGÓN



CUBIERTA DE TEJA



CHAPA PERFILADA



PANEL SANDWICH

SISTEMA INCLINADO BÁSICO



APLICACIONES

Todo tipo y dimensiones de módulo
FV y térmico.
Todo tipo de cubiertas y edificios.
Inclinaciones desde 0° a 60°

VENTAJAS

Durabilidad
Ligereza
Resistencia
Facilidad de montaje
Rapidez de montaje
Estanqueidad
Sencillez de soluciones
Perfilería Polivalente

MATERIALES

Perfilería de aluminio
Tornillería Acero Inoxidable
Estanqueidad EPDM
Anclajes de Acero Inoxidable

CÁLCULOS

CTE
EUROCÓDIGO

SUMINISTRO

Plazos rápidos de entrega
Suministro en obra o almacén
Servicio Postventa
Asesoramiento técnico
Planos personalizados y mediciones detalladas incluidas.

GARANTÍA

12 AÑOS



[*] CONSULTAR DISPONIBILIDAD

APOYOS



RANURADOS

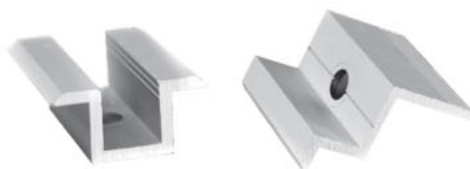


INTERFACES

ARRIOSTRAMIENTO



FIJACIONES



TORNILLERÍA



ESTANQUEIDAD



ANCLAJES



SUPPORTS

www.supports.es · info@supports.es