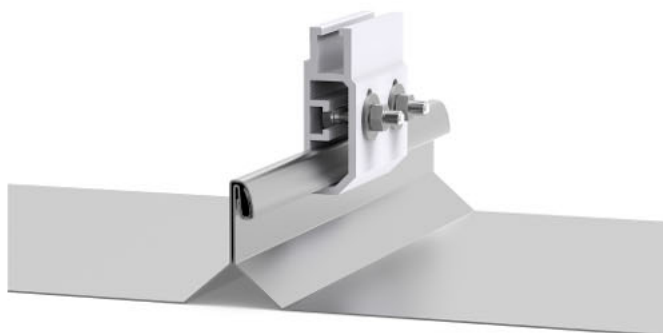


## SISTEMA COPLANAR KR-18 ECO

El sistema coplanar perfil KR-18 ECO es la solución más sencilla y optimizada para instalaciones coplanares sobre cubiertas de lámina metálica de tipo KR-18 o similar, con nervio engargolado tanto a 90° como a 180°.



VISTA DEL SISTEMA

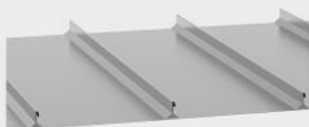


DETALLE ANCLAJE A CHAPA

### ● CARACTERÍSTICAS DEL SISTEMA

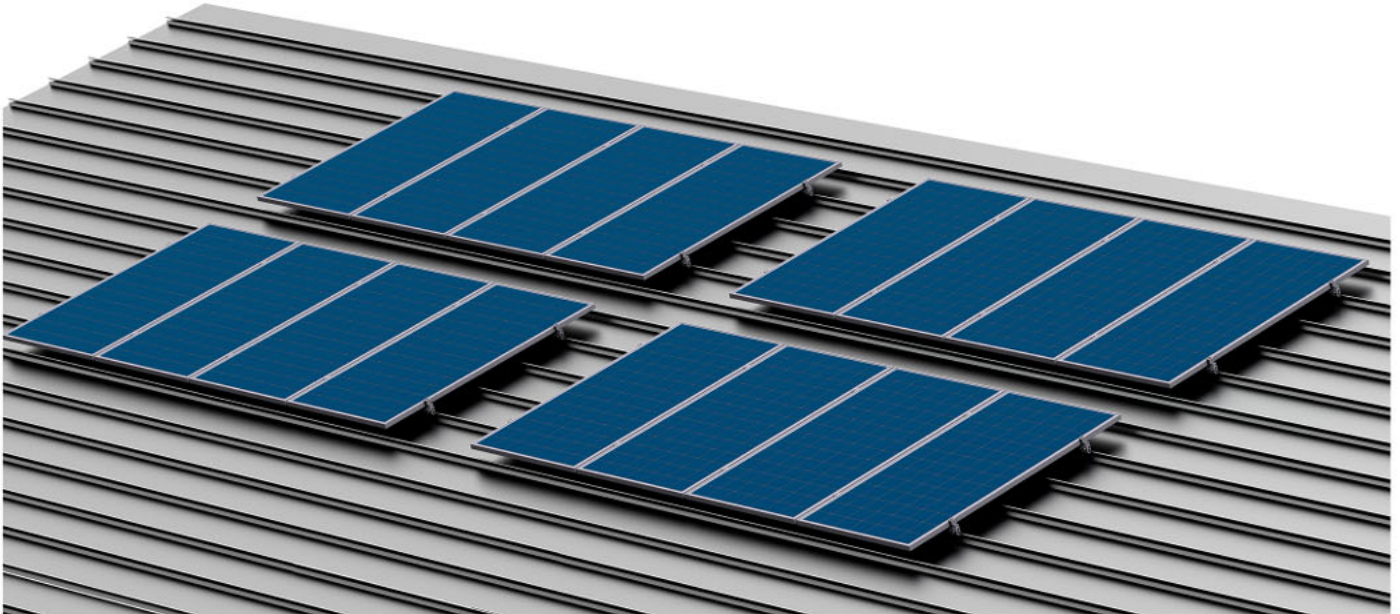
Perfilería portamódulos en aluminio para diversas separaciones entre puntos de anclaje.  
Tornillería Acero Inoxidable.

### ● APLICACIÓN SOBRE CUBIERTAS



CHAPA ENGARGOLADA TIPO KR-18

# SISTEMA COPLANAR KR-18 ECO



RANURADO



## APLICACIONES

Todo tipo y dimensiones de módulo FV.  
Cubiertas tipo KR-18.  
Inclinación 0°.

FIJACIONES



## VENTAJAS

Durabilidad  
Ligereza  
Resistencia  
Facilidad de montaje  
Rapidez de montaje  
Estanqueidad  
Sencillez de soluciones

## MATERIALES

Perfilería de aluminio  
Aluminio EN AW 6063 - T6  
Tornillería Acero Inoxidable

## CÁLCULOS

CFE  
ASCE

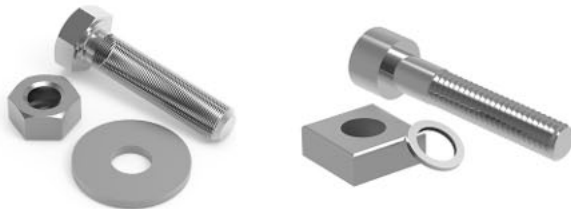
## SUMINISTRO

Plazos rápidos de entrega  
Suministro en obra o almacén  
Servicio Postventa  
Asesoramiento técnico  
Planos personalizados y mediciones detalladas incluidas.

## GARANTÍA

12 AÑOS

TORNILLERÍA



SUPTS

www.suports.es · info@suports.es